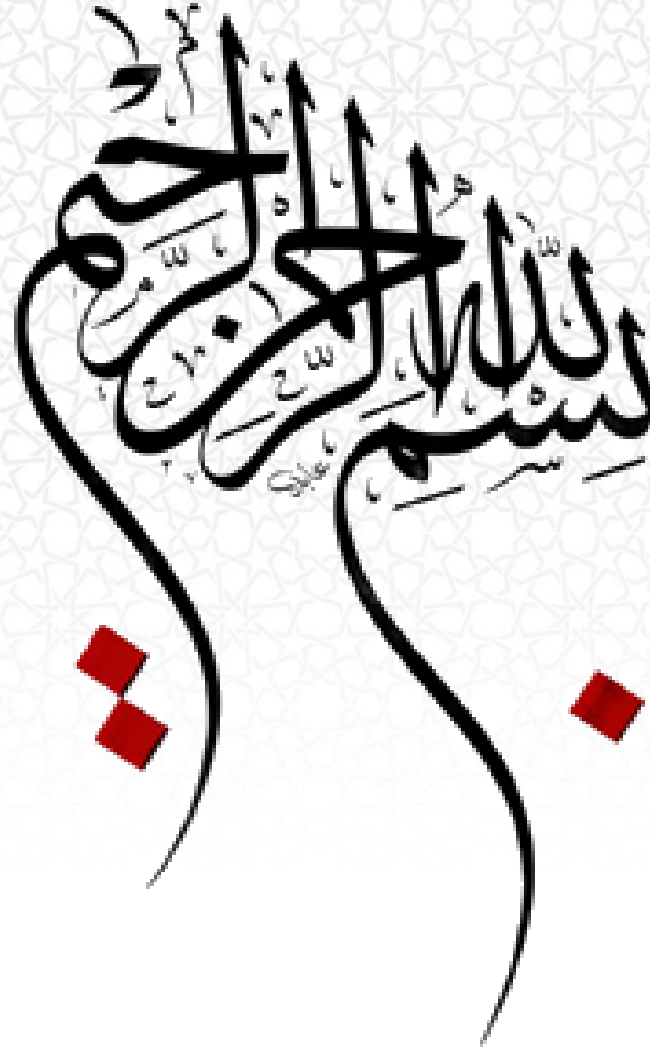


# الخطة التشغيلية

٢٠٢١م / ١٤٤٢ - ١٤٤٣هـ

وفق مبادرات وأهداف الخطة الاستراتيجية للجمعية







معالي المهندس : أحمد بن سليمان الراجحي  
وزير الموارد البشرية والتنمية الاجتماعية



معالي الأستاذ: سعد بن مقبل الميموني  
محافظ محافظة الطائف



صاحب السمو الملكي الأمير خالد الفيصل  
أمير منطقة مكة المكرمة ومستشار خادم الحرمين الشريفين

## المقدمة

الحمد لله رب العالمين والصلاة والسلام على خير الرسل والأنبياء محمد صلى الله عليه وسلم القائل: ( خير الناس أنفعهم للناس ) أما بعد :

انطلاقاً من رؤية بلادنا ٢٠٣٠ وحرصاً على مواكبة النهضة الشاملة لكافة القطاعات الحكومية والخاصة والخيرية جاءت هذه الخطة بمبادرات تواكب تحقيق هذه الرؤية من خلال أهداف استراتيجية ومبادرات رائدة تجعل من جمعية العون الخيرية بالطائف أحد الجهات الداعمة لهذه الرؤية فيما يخص القطاع الغير ربحي ( الجهات الخيرية ) .

نستلهم في هذه الخطة رؤيتنا ورسالتنا وقيمنا من منبع رسالتنا السامية كتاب الله تعالى وهدى نبيه الكريم صلى الله عليه وسلم ، وما حددته الرؤية ٢٠٣٠ فيما يخص القطاع الغير ربحي ...

جاءت هذه الخطة لتحقيق الطموح وتكون عضواً فاعلاً في المجتمع من خلال ما تقوم به الجمعية من أدوار فاعلة وفق أهدافها ورؤيتها ورسالتها وقيمها.

نسأل الله تعال التوفيق والسداد في تنفيذ هذه الخطة على أفضل وجه لتقوم الجمعية بدورها في خدمة المجتمع .

الأمين العام

وزارة العمل والتنمية الاجتماعية



جمعية العون الخيرية  
تصريح رقم ( ٦٩١ )



### التعريف

جمعية العون الخيرية بالطائف جهة خيرية غير ربحية تهتم بذوي الحاجة بما يسد حاجاتهم أو يخفف معاناتهم حسب ما يرد إليها من تبرعات عينية أو مالية إضافة إلى تنفيذ عدد من المشروعات الخيرية على مستوى المحافظة تحت إشراف وزارة العمل والتنمية الاجتماعية ( تصريح رقم : ٦٩١ ) .

### نطاق العمل

أحياء محافظة الطائف وضواحيها القريبة كالشفا وبلاد العيلة والسوطة وبلاد ربيع وغيرها .

### مشاريعنا

كفالة الأسر - الكفارات - إفطار صائم - كسوة العيد - الحقيبة المدرسية - زكاة الفطر - الصدقة الجارية - الأوقاف - الزكاة - سقيا ماء السبيل - التدريب والتأهيل - كسوة وبطانية الشتاء - شكر النعمة





## أهداف الجمعية

- أولاً : رعاية الأسر الفقيرة ، والسعي لتخفيف معاناتها بما يساعد على تحسين أوضاعهم المعيشية والاجتماعية والصحية .
- ثانياً : استقبال الزكوات والصدقات والكفارات والتبرعات العامة وتوزيعها على المحتاجين .
- ثالثاً : إقامة المشروعات الخيرية الموسمية مثل ( الحقيبة المدرسية ، إفطار صائم ، زكاة الفطر ، كسوة العيد ، كسوة الشتاء ، سقيا ماء السبيل ، الصدقة الجارية، بطانية الشتاء ، لحوم الأضاحي ، بناء المساكن وترميمها ، بناء المساجد )
- رابعاً : جمع فائض الطعام من قصور الأفراح وال فنادق والمطاعم ومن الحفلات الخاصة وحفظه وتوزيعه على الفقراء والمساكين والمحتاجين .
- خامساً : إقامة برامج ودورات لفئات المجتمع لتنقيحهم بالأعمال التطوعية والمساهمة فيها بالاشتراك مع الهيئات الأهلية والحكومية لخدمة المجتمع .
- سادساً : العمل على نشر وتشجيع روح التكافل بين فئات المجتمع .
- سابعاً : العناية بتأهيل الأسر المحتاجة .
- ثامناً : فتح الباب للموسرين من أهالي المحافظة وخارجها لدعم برامج الجمعية .
- تاسعاً : تنفيذ البرامج التوعوية للمجتمع للرفع من مستواه في كافة النواحي .





# رسالتنا



تقديم العون والمساعدة للمحتاجين وفق إمكانيات الجمعية وفي نطاقها الجغرافي مع العناية بتحويل المحتاج من فئة الرعاية إلى التنمية وتنفيذ مشاريع نوعية لخدمة المجتمع وإعانة الموسرين لإيصال صدقاتهم لمستحقيها مع إتاحة فرص التطوع لخدمة المجتمع من خلال مجالات متعددة .



## خدمة نوعية مميزة للمستفيدين وتحول من الرعاية للتنموية وفق رؤية ٢٠٣٠



## قيمنا





تحليل S.W.O.T



## تحليل سوات لواقع الجمعية

نقاط القوة (S)	نقاط الضعف (W)
<ul style="list-style-type: none"><li>• خبرة الجمعية السابقة</li><li>• امتلاك الجمعية للمستودعات ومقر لإدارتها .</li><li>• مجلس إدارة يمتلك الخبرة</li><li>• ثقة أفراد المجتمع في الجمعية</li></ul>	<ul style="list-style-type: none"><li>• ضعف امكانيات فريق العمل</li><li>• عدم استكمال اللوائح والانظمة الداخلية</li><li>• عدم وجود مشاريع نوعية متميزة</li><li>• عدم استكمال فريق العمل</li><li>• ضعف الموارد المالية</li><li>• عدم استقرار فريق العمل</li></ul>
الفرص (O)	المخاطر (T)
<ul style="list-style-type: none"><li>• حاجة المجتمع لخدمات الجمعية</li><li>• وجود مؤسسات مانحة</li><li>• رؤية ٢٠٣٠</li><li>• تنوع مشاريع وبرامج الجمعية</li><li>• دعم الوزارة للبرامج والأنشطة</li></ul>	<ul style="list-style-type: none"><li>• عدم وجود موارد مالية ثابتة .</li><li>• عدم تعاون بعض الجهات الحكومية .</li><li>• عدم وجود دعم مالي للمشاريع</li></ul>

## محاو الخطة الاستراتيجية

نعمل في الخطة الاستراتيجية على مرتكزات ومحاو مهمة لتطوير أداء الجمعية من خلال المحاو التالية :

التحول من الرعوية للتنموية	←	المحور الأول
الاستدامة المالية	←	المحور الثاني
الشراكة المجتمعية	←	المحور الثالث
تطوير قدرات العاملين ورفع كفاءتهم	←	المحور الرابع
المبادرات النوعية	←	المحور الخامس
التعريف بالجمعية ومناشطها	←	المحور السادس
الأنظمة الداخلية والاتمة	←	المحور السابع

## أولويات الخطة

- التركيز على جانب تنمية الموارد المالية وعقد ورش عمل واستبانات وأفكار تسويقية لدعم مشاريع الجمعية .
- استكمال الموظفين وفق الهيكل التنظيمي وتشغيل كافة الأقسام .
- العناية بجانب تطوير أداء الموظفين ووضع خطة وبرامج مستهدفة لذلك .
- إعداد خطة متكاملة لآلية التحول من الرعوية إلى التنموية من خلال برامج ومشاريع نوعية تخدم الفئة المستهدفة.
- إبراز دور الجمعية ومشاريعها وبرامجها عبر كافة القنوات الاعلامية ووضع حملات ترويجية لذلك .
- عمل خطة لمستهدفات الرؤية ٢٠٣٠ فيما يخص أعمال ومشاريع الجمعية .
- فتح المجال للتطوع والمشاركة في دعم الجمعية عبر كافة القنوات المتاحة.
- صناعة برامج نوعية ذات طابع مختلف يكون لها اثرها في المجتمع ويمكن الحصول على الدعم من الجهات المانحة لدعمها .
- تجويد العمل وتطوير الأداء من خلال تطبيق الجودة في كافة الأعمال الخاصة بالجمعية .
- عقد شراكات تعود بالنفع على الجمعية والمستفيدين من برامجها .

## الاهداف الاستراتيجية

١ تنمية موارد الجمعية المالية .

٢ تطوير أداء العاملين ورفع كفاءتهم .

٣ إيصال رسالة الجمعية وأهدافها إلى أفراد المجتمع.

٤ تنظيم العمل الداخلي للجمعية من خلال اللوائح والأنظمة والامتته .

٥ تقديم مبادرات ومشاريع نوعية لخدمة الفئة المستهدفة وفق رؤية ٢٠٣٠.

٦ التحول من الرعاية إلى التنمية .

٧ تنفيذ عقود شراكة مجتمعية تعود بالنفع على الجمعية ومنسوبيها .

ولكل هدف استراتيجي مجموعة من البرامج والمبادرات التي يمكن من خلالها تحقيق الهدف كالتالي :

### مبادرات الهدف الأول : تنمية موارد الجمعية المالية :

١. الحصول على وقفين استثمارية على الأقل عوائدها تغطي مصروفات الجمعية التشغيلية .
٢. إعداد مشاريع نوعية وفق مواصفات واشترطات الوزارة للحصول على دعم سنوي لها من وزارة العمل والتنمية الاجتماعية .
٣. تفعيل مشروع التبرع عبر رسائل الجوال .
٤. إعداد مجموعة من الأفكار التسويقية لمشاريع الجمعية بحيث تغطي ٧٠٪ من النفقات .
٥. الحصول على دعم المؤسسات المانحة من خلال مشاريع الجمعية ومخاطبتها .
٦. توظيف ٢ على الأقل في قسم التسويق وتنمية الموارد .
٧. متابعة الجهات المانحة للحصول على الدعم العيني .
٨. تفعيل التسوق الإلكتروني عبر موقع الجمعية الإلكتروني .
٩. التسويق لمشروع الملابس المستخدمة واستقبالها .
١٠. دراسة مشروع الأثاث الرجيع وإمكانية أن يكون من موارد الجمعية .
١١. الحصول على ١٠٠٠ استقطاع لدعم برامج الجمعية ومشاريعها .
١٢. إعداد خطة سنوية لتنمية الموارد تستهدف كافة المبادرات السابقة ويضاف لها ما يستجد .

## مبادرات الهدف الثاني : تطوير أداء العاملين ورفع كفاءتهم :

- ١ . دراسة الاحتياج التدريبي الفعلي للموظفين .
- ٢ . التعاقد مع مراكز تدريبية معتمدة لتدريب الموظفين وفق الاحتياج ويكون التعاقد من خلال منح مجانية او رعاية أو أسعار مخفضة .
- ٣ . الاستفادة من منصات التدريب الالكترونية للقطاع الخيري والقطاع الخاص مثل منصة دروب وسديم وغيرها .
- ٤ . الزام كل موظف بالحصول على دورتين سنوياً ووضعها ضمن مؤشرات الأداء الخاص به .
- ٥ . التركيز على البرامج التدريبية التي تخدم الجمعية .
- ٦ . وضع مؤشرات عملية في الجمعية لكل موظف لتطبيق ماتم التدريب عليه عملياً .
- ٧ . الاستفادة من المدربين المتعاونين مع الجمعية لتقديم دورات تدريبية على رأس العمل للموظفين .
- ٨ . وضع خطة سنوية للتدريب تشتمل على خطة لكل موظف بجميع الدورات التي تناسب عمله .

## مبادرات الهدف الثالث : إيصال رسالة الجمعية وأهدافها إلى أفراد المجتمع :

١. إعداد خطة سنوية تتضمن كافة مبادرات تحقيق هذا الهدف .
٢. إعداد مجموعة من المطبوعات والعروض للتعريف بالجمعية ومناشطها .
٣. استهداف شرائح المجتمع كافة للتعريف بالجمعية عبر كافة الدوائر الحكومية لإيصال رسالة الجمعية لعدد ٨٠٠٠٠ فرد خلال مدة الخطة .
٤. الاستفادة من منصات التواصل الاجتماعي لإيصال رسالة الجمعية والتعريف بها .
٥. المشاركة في المنتديات والمعارض العامة للتعريف بالجمعية .
٦. المشاركة في الفعاليات العامة على مستوى المحافظة بما يتوافق مع أهداف الجمعية .
٧. إعداد حملات إعلامية مدروسة للحصول على الدعم والمنح .
٨. إنشاء موقع الكتروني خاص بالجمعية والاشهار له .
٩. الاستفادة من المشاهير الإعلاميين للتعريف بالجمعية ومشاريعها .
١٠. إقامة حفل سنوي لتكريم الداعمين والرعاة .
١١. إقامة مسابقات وبرامج تطوعية تستهدف التعريف بالجمعية وزيادة عدد المتابعين لمواقعها وتقديم خدمة مجتمعية .
١٢. الاستفادة من المنصات الالكترونية المجانية للدعاية للجمعية وعرض مشاريعها .
١٣. إقامة معارض تعريفية للجمعية في المدارس والجهات الحكومية من خلال عقود شراكة .
١٤. إعداد قاعدة بيانات للداعمين من خلال الحملة الإعلامية بحيث يتم الاستفادة منهم في كافة المجالات .

## مبادرات الهدف الرابع : تنظيم العمل الداخلي للجمعية من خلال اللوائح والأنظمة والامتته :

١. إعداد اللوائح التنظيمية الداخلية لكافة أعمال الجمعية .
٢. إعداد دليل العمليات الداخلية للجمعية .
٣. بناء برامج الكترونية لتنفيذ أعمال الجمعية عبرها .
٤. اتمتة كافة العمليات والاستغناء عن المعاملات الورقية .
٥. تنفيذ دورات تستهدف التعريف بالأدلة والعمليات ونظامها لكافة موظفي الجمعية .
٦. إنشاء مركز معرفي يستهدف إعداد بنك معلومات لكافة البيانات والمعارف اللازمة للجمعية.

## مبادرات الهدف الخامس : تقديم مبادرات ومشاريع نوعية لخدمة الفئة المستهدفة وفق رؤية ٢٠٣٠ :

١. دراسة كافة الأهداف والرؤى التي نصت عليها الرؤية وتختص بالجمعيات .
٢. إعداد مبادرات نوعية تستهدف تحقيق أهداف الرؤية .
٣. إعادة دراسة المشاريع الحالية وتقييم وضعها .
٤. اتخاذ الإجراء المناسب حيال كل مشروع وتطوير أدواته .
٥. إعداد مشاريع نوعية ومبادرات تخدم كافة الفئات التي تقدم لها الخدمة .
٦. ادراجها ضمن الخطة التشغيلية للجمعية .

## مبادرات الهدف السادس : التحول من الرعاية إلى التنمية :

- ١ . دراسة احتياج الأسر من التوظيف أو تقديم برامج نوعية .
- ٢ . تقديم دورات تدريبية بالشراكات مع المعاهد المتخصصة لتأهيل أبناء وبنات الأسر المحتاجة.
- ٣ . إعداد مشاريع نوعية تستهدف اكتفاء الأسر وتحولها إلى أسر تنموية .
- ٤ . عقد شراكات مع القطاع الخاص لتوظيف أبناء وبنات الأسر .
- ٥ . توعية الأسر بفضيلة العمل والتحول من أسرة معولة إلى أسرة مكتفية .
- ٦ . إعداد دراسات نوعية تستهدف احتياج الأسر للتوظيف .
- ٧ . إعداد خطة نوعية تستهدف عدد محدد من الأسر لتحويلها إلى التنمية .

## مبادرات الهدف السابع : تنفيذ عقود شراكة مجتمعية تعود بالنفع على الجمعية ومنسوبيها :

- ١ . إعداد دراسة حول الشراكات التي يمكن ان تعود على الجمعية بالنفع .
- ٢ . إعداد قائمة بالجهات الحكومية او القطاع الخاص التي يمكن أن تنفذ معها عقود الشراكة .
- ٣ . إعداد وثيقة الشراكة التي تمكن الجمعية من الاستفادة من العقد .
- ٤ . المشاركة في برامج نوعية تستهدف تفعيل الشراكات مع كافة القطاعات .
- ٥ . عقد شراكات تنموية لنفع الأسر ومنسوبي الجمعية .
- ٦ . وضع خطة لتنفيذ الشراكات ومتابعة منجزاتها .

## الفجوات من خلال دراسة واقع الجمعية والواقع المفترض بناءً على الاستراتيجية :

المفترض	الواقع	الفجوة
٨٠٪ من المصروفات التشغيلية دخل ثابت	لا يوجد أي مصادر للدخل ثابتة	الموارد المالية
خطة تنمية تشمل التوعية والتدريب والتوظيف	اطعام ومساعدات فقط	الكفالة الأسرية
مكتمل وواضح لدى الجميع ومعتمد من الجهة المختصة	غير مكتمل وغير متسلسل	النظام الداخلي
تطوير أداء الموظفين مع إيجاد حوافز وتنافسية وتقييم	متوسط ولا يوجد تنافسية ولا تقييم للإنجاز أو تطوير للأداء	أداء الموظفين
وجود مؤشرات واضحة لكل قسم وفق خطة منظمة معتمدة على الاستراتيجيات	غير موجودة	مؤشرات الأداء
٥٠٪ من الاهالي معروفة لديهم مع قيام حملات منسقة	غير معروفة ونتاجها ومنجزاتها غير ظاهرة	الاعلام
على الأقل ١٢ شركات خلال فترة الخطة	لا يوجد أي شركات رسمية	الشراكات
١٤	٨	الموظفين
خطة استراتيجية وتشغيلية	لا يوجد	الخطط
إدارة متخصصة ومشاريع مختصة	لا يوجد إدارة ولا برامج	التطوع
مشاريع نوعية ذات عوائد	المعتادة سنوياً	المشاريع

**ابرز مؤشرات الأداء المتوقعة لتحقيق الأهداف المتوقعة خلال الثلاث سنوات :**

المؤشرات	المستهدف	المؤشرات	المستهدف
<ul style="list-style-type: none"> <li>• تنفيذ ثلاثة مشاريع على الأقل تستهدف تحقيق ما يخص الرؤية ٢٠٣٠.</li> <li>• وضع دراسة مكتملة لكافة المشاريع والمخرجات التي تحقق الرؤية .</li> <li>• إدراج هذه المشاريع ضمن برامج الجمعية .</li> <li>• الحصول على الدعم في تنفيذ هذه المشاريع .</li> </ul>	<p><b>الهدف الخامس</b></p>	<ul style="list-style-type: none"> <li>• ارتفاع زيادة الدخل بنسبة ٥٠٪ على الأقل</li> <li>• إيجاد مصادر دخل ثابتة توازي ٨٠٪ من المصروفات التشغيلية</li> <li>• تقليص المصروفات التشغيلية بنسبة ٣٠٪ عدا الرواتب</li> </ul>	<p><b>الهدف الأول</b></p>
<ul style="list-style-type: none"> <li>• حصر كافة بيانات الأسر واحتياجها للتحويل للتنموية .</li> <li>• حصر احتياج البرامج التدريبية لآبناء الأسر واحتياجها الوظيفي .</li> <li>• تكوين قاعدة بيانات لكافة مستلزمات التحويل .</li> <li>• إعداد برامج نوعية للتحويل تشمل التدريب والتوظيف .</li> <li>• استهداف ١٠٪ سنوياً من عدد الأسر لاستهداف التحويل .</li> </ul>	<p><b>الهدف السادس</b></p>	<ul style="list-style-type: none"> <li>• حصول كافة الموظفين على المهارات الأساسية للعمل .</li> <li>• تدريب جميع موظفي الجمعية بمعدل دورتين لكل عام</li> <li>• ارتفاع نسبة الإنجاز للموظفين وفق المؤشرات .</li> </ul>	<p><b>الهدف الثاني</b></p>
<ul style="list-style-type: none"> <li>• حصر احتياجات الجمعية في عقود الشراكات والجهات .</li> <li>• إعداد مسودات عقود الشراكة وفق الجهات والعوائد للشراكة .</li> <li>• استهداف ٤ شراكات سنوية ذات عائِد معنوي أو مادي للجمعية .</li> <li>• قياس الأثر للشراكات وفق مؤشرات محددة .</li> </ul>	<p><b>الهدف السابع</b></p>	<ul style="list-style-type: none"> <li>• استهداف ٨٠٠٠٠ فرد لإيصال رسالة الجمعية .</li> <li>• رفع الوعي بدور الجمعية بنسبة ٣٠٪ في الشارع العام</li> <li>• زيادة عدد المتابعين لمواقع التواصل بنسبة ١٠٠٪ من الحالي ١٥٠٠٠</li> <li>• إنتاج برامج معرفية للجمعية بكافة أنواعها .</li> <li>• توثيق كافة برامج ومشاريع الجمعية .</li> <li>• الوصول للمشاهير وإبراز الجمعية من خلالهم.</li> <li>• بناء علاقات جيدة مع كافة الدوائر والقطاعات ووسائل الاعلام</li> <li>• تنفيذ برنامجين سنوية جماهيرية للتعريف والمشاركة المجتمعية .</li> </ul>	<p><b>الهدف الثالث</b></p>
		<ul style="list-style-type: none"> <li>• اكتمال جميع الأدلة التنظيمية الداخلية واعتمادها من مجلس الإدارة</li> <li>• اكتمال أدلة العمليات لكافة الإجراءات الداخلية للجمعية .</li> <li>• تحويل كافة المعاملات الورقية بالجمعية إلى نظام إلكتروني وأرشفة</li> <li>• انشاء مركز معرفي لكافة الأدلة والتعليمات واتاحته للجميع .</li> </ul>	<p><b>الهدف الرابع</b></p>

## توزيع نسب تحقيق الأهداف خلال الثلاث سنوات :

المستهدف	٢٠٢٠م	٢٠٢١م	٢٠٢٢م
الهدف الأول	٣٠%	٣٠%	٤٠%
الهدف الثاني	٥٠%	٢٥%	٢٥%
الهدف الثالث	٣٥%	٣٥%	٣٠%
الهدف الرابع	٧٠%	٢٠%	١٠%
الهدف الخامس	٣٠%	٣٠%	٤٠%
الهدف السادس	٣٠%	٣٠%	٤٠%
الهدف السابع	٣٠%	٣٠%	٤٠%



نايف بن محمد العصيمي  
أمين الصندوق



محمد بن سيحان القريني  
رئيس مجلس الإدارة



عصام بن عبدالعزيز الشايح  
نائب رئيس مجلس الإدارة

## أعضاء مجلس الإدارة



عبدالله بن سعيد الزهراني  
عضو مجلس الإدارة



عبداللطيف بن عبدالقادر اندجاني  
عضو مجلس الإدارة

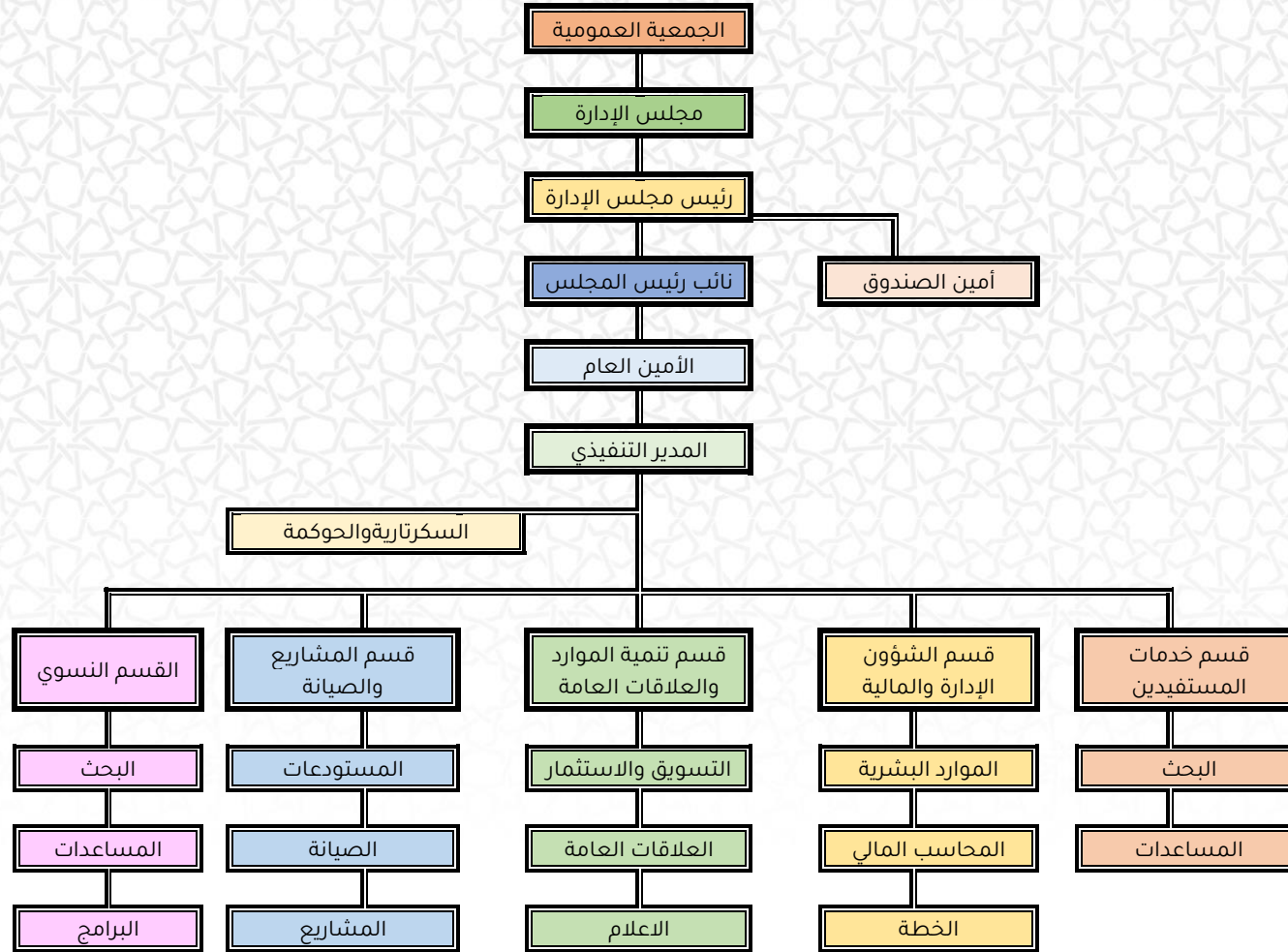


أحمد بن عثمان باموسى  
عضو مجلس الإدارة



سعيد بن أحمد الزهراني  
عضو مجلس الإدارة

الهيكل التنظيمي



## الهدف الاستراتيجي ( العام ) : (١) تنمية موارد الجمعية المالية

### الأهداف التفصيلية :

- ١/١ : توظيف موظف مختص بتنمية الموارد والتسويق لمشاريع الجمعية .
- ١/٢ : التسويق لمشاريع الجمعية عبر وسائل التواصل الاجتماعي .
- ١/٣ : بناء مكتب الاستقبال وإخراجه بشكل لائق للتعريف بالجمعية وبرامجها وزيادة الدخل .
- ١/٤ : بناء مشاريع جديدة وأفكار تسويقية بمعدل ٥ أفكار جديدة للتسويق لمشاريع الجمعية .
- ١/٥ : مخاطبة وزيارة الجهات المانحة مع إعداد وثائق المشاريع لطلب الدعم منها .
- ١/٦ : عقد ٣ شراكات تستهدف دعم برامج الجمعية ومشاريعها .
- ١/٧ : الحصول على وقف استثماري يغطي ٥٠% من مصروفات الجمعية التشغيلية .
- ١/٨ : الحصول على دعم الوزارة لتغطية ٥٠% من مصاريف المشاريع والبرامج الخاصة بالجمعية .
- ١/٩ : زيادة دخل الجمعية بنسبة ٢٠ % عن إجمالي دخل العام ٢٠١٩ م .

## الخطة التشغيلية لتحقيق الهدف الأول

مؤشرات التنفيذ	الجهات المساندة	التنفيذ				الموازنة المالية التقديرية	مدة التنفيذ	المستهدف	المنفذ	المبادرة او البرنامج
		٤	٣	٢	١					
تجهيز ملف تسويقي للمشروع زيارات الجهات والاتصال زيادة الدخل والانتشار	مجلس الإدارة الإدارة العلاقات العامة والإعلام الشؤون الإدارية والمالية	✓	✓	✓	✓	٦٠,٠٠٠ ريال	١٢ شهر	دعم الوزارة-المؤسسات المانحة- تجار-مؤسسات وشركات-إفراد	تنمية الموارد المالية	تسويق وقف العون
وجود دراسة جدوى-عمل إعلان منافسه استثمارية-وصول الدعم أو الاستثمار	الإدارة العلاقات العامة والإعلام- المالية علاقات المستفيدين			✓	✓	٥٠,٠٠٠	٦ شهور	مؤسسات مانحة-اسر مستفيدة مستثمر	تنمية الموارد المالية	استثمار المطبخ الخيري
وجود البيانات وزيادة تفاعل وسائل التواصل الاجتماعي	أعضاء المجلس جميع الأقسام	✓	✓	✓		٧٥,٠٠٠	٣ شهور	الكفالة الأسرية - تفريغ كربة- سقيا الماء- إفطار صائم - الكسوة	تنمية الموارد المالية	تسويق مشاريع الجمعية
التسويق وتوقيع العقود مع المطاعم وقصور الأفراح والاستراحات	الإدارة المشاريع العلاقات والإعلام	✓	✓	✓	✓	٣٠,٠٠٠ ريال	١٢ شهر	المطاعم والمناسبات وصور الأفراح والفنادق	تنمية الموارد المالية	تفعيل مشروع شكر النعمة
وجود المستودع-سيارات للنقل-سائق- زيادة ٢ عمال	الإدارة والعلاقات والإعلام المشاريع	✓	✓	✓	✓	٢٤,٠٠٠ ريال	١٢ شهر	جميع شرائح المجتمع	تنمية الموارد المالية	مشروع جمع (ملابس-أثاث)
زيادة كفالة الأسر وزيادة التبرع الشهري بالرسائل بالحوال	الإدارة العلاقات والإعلام	✓	✓	✓	✓	١٢,٠٠٠ ريال	١٢ شهر	عدد(١٠٠٠) من الأفراد والمسؤولين	تنمية الموارد المالية	الاستقطاع الشهري (كفالات-رسائل الحوال)
زيادة عدد الأعضاء	مجلس الإدارة جميع الأقسام	✓	✓	✓	✓	٢٠٠٠ ريال	١٢ شهر	(٤٠) عضو من مسؤولين ورجال أعمال	تنمية الموارد المالية	تفعيل العضويات

\*ملاحظة : التنفيذ وفق أرباع السنة ٢٠٢١م ( الربع الأول والثاني وهكذا .... ).

## الهدف الاستراتيجي ( العام ) : (٢) تطوير اداء العاملين ورفع كفاءتهم

### الأهداف التفصيلية :

- ٢/١ : دراسة الاحتياج التدريبي للموظفين وفق المهام والوظائف.
- ٢/٢ : وضع خطة سنوية للتدريب بحيث تشمل كل الموظفين بالتعاون مع المدربين المتعاونين مع الجمعية في مقرها.
- ٢/٣ : الاستفادة من منصات التدريب الالكترونية للقطاع الخيري ( سديم - دروب ) والتي تخدم نظام العمل بالجمعية وحث الموظفين للالتحاق بأكثر من دورة.
- ٢/٤ : إدراج مؤشرات لكل موظف لتطبيق ما تدرب عليه عمليا ومدى الاستفادة من الدورات المقدمة له .
- ٢/٥ : التعاقد مع مراكز تدريبه معتمده لتدريبهم.

## الخطة التشغيلية لتحقيق الهدف الثاني

مؤشرات التنفيذ	الجهات المساندة	التنفيذ				الموازنة المالية التقديرية	مدة التنفيذ	المستهدف	المنفذ	المبادرة او البرنامج
		٤	٣	٢	١					
معرفة مؤهلات الموظفين والاحتياج التدريبي لكل موظف	المدير التنفيذي-رؤساء الأقسام -الموظفين				✓	-	شهر	جميع موظفين الجمعية	الموارد البشرية	دراسة الاحتياج التدريبي للموظفين
عقود التدريب	المدير التنفيذي				✓	٥٠٠٠٠ ريال	عام	الموظفين	الموارد البشرية	التعاقد مع مراكز تدريبه معتمده لتدريبهم وفق الاحتياج
تطوير جميع الموظفين على المهارات الاساسية للعمل	العلاقات العامة		✓		✓	٥٠٠٠ ريال	٨ اشهر	جميع موظفين الجمعية	الموارد البشرية	وضع خطة للتدريب بحيث تشمل كل الموظفين وبالتعاون مع المدربين المتعاونين مع الجمعية
تطوير العاملين ورفع كفاءتهم بالتدريب في نطاق العمل الخيري	المدير-رؤساء الاقسام	✓	✓	✓	✓	٠	٨ اشهر	موظفين وموظفات الجمعية	الموارد البشرية	الاستفادة من منصات التدريب الالكترونية للقطاع الخيري ( سديم - دروب ) والتي تخدم نظام العمل بالجمعية وحث الموظفين للانتحاق بأكثر من دورة
ارتفاع نسبة الانجاز للموظفين وفق المؤشرات المدرجة	المدير-البشرية- رؤساء الاقسام				✓	٢٥٠٠ ريال	٣ أشهر	موظفين الجمعية	المدير التنفيذي	إدراج مؤشرات لكل موظف لتطبيق ماتدرب عليه عمليا ومدى الاستفادة من الدورات المقدمة له

## الهدف الاستراتيجي ( العام ) : (٣) إيصال رسالة الجمعية وأهدافها الى أفراد المجتمع

### الأهداف التفصيلية :

- ٣/١: تفعيل كافة وسائل التواصل الخاصة بالجمعية للتعريف بمشاريعها وبرامجها
- ٣/٢ : تصميم وتنفيذ مجموعة من المطبوعات للتعريف بالجمعية ونشاطاتها الخيرية والتنمية .
- ٣/٤ : استهداف شرائح المجتمع كافة للتعريف بالجمعية عبر كافة الدوائر الحكومية والمنظمات الأهلية .
- ٣/٥ : الاستفادة من المشاهير والإعلاميين للتعريف بالجمعية ونشر حسابات التواصل الاجتماعي من خلالهم .
- ٣/٦ : إقامة مسابقات وبرامج تطوعيه في مواقع التواصل خلال مواسم معينه بجوائز قيمه لزيادة عدد متابعين حسابات الجمعية .
- ٣/٧ : إقامة معارض تعريفيه في المدارس والجهات الحكومية والقطاعات الأهلية من خلال عقود شراكة .
- ٣/٨ : الاستفادة من المنصات الالكترونية المجانية للدعاية للجمعية وعرض مشاريعها .
- ٣/٩ : إقامة حفل سنوي لتكريم الداعمين والرعاة .
- ٣/١٠ : إعداد برومو تعريفى بالجمعية ومناشطها .

### الخطة التشغيلية لتحقيق الهدف الثالث

مؤشرات التنفيذ	الجهات المساندة	التنفيذ				الموازنة المالية التقديرية	مدة التنفيذ	المستهدف	المنفذ	المبادرة او البرنامج
		٤	٣	٢	١					
رفع الوعي بدور الجمعية الخيري في المجتمع	المدير- رؤساء الأقسام	✓	✓	✓	✓	٣٠٠٠٠ ريال	طوال العام	شرائح المجتمع كافة	العلاقات العامة	تفعيل منصات التواصل الخاصة بالجمعية .
توثيق كافة نشاطات الجمعية والبرامج المنفذة للتعريف بها	المدير-العلاقات-المالية	✓	✓		✓	٣٠٠٠٠ ريال	طوال العام	المتبرعين والداعمين	العلاقات العامة	تصميم وتنفيذ مجموعة من المطبوعات للتعريف بالجمعية ونشاطاتها الخيرية والتنمية
بلوغ رسالة الجمعية وأهدافها إلى أكبر عدد ممكن داخل الطائف وخارجه	قسم البحث والمساعدات		✓	✓	✓	٥٠٠٠٠ ريال	٨ أشهر	جميع أفراد المجتمع داخل وخارج الطائف	العلاقات العامة	الاستفادة من المشاهير والإعلام للتعريف بالجمعية ونشر حسابات التواصل الاجتماعي
زيادة عدد المتابعين لمواقع التواصل الخاصة بالجمعية بنسبة كبيره	لمالية-البحث والمساعدات- القسم النسوي	✓	✓	✓	✓	٣٥٠٠٠ ريال	شهر	أكبر عدد من مشاهدين مواقع التواصل الاجتماعي والبرامج التطوعية	العلاقات العامة	إقامة مسابقات وبرامج تطوعيه في مواقع التواصل خلال مواسم معينه بجوائز قيمه لزيادة عدد متابعين الحسابات
بناء علاقات جيدة مع كافة الدوائر الحكومية والقطاعات ووسائل الاعلام	تنمية الموارد- المالية- القسم النسوي		✓	✓		١٠٠٠٠ ريال	٦ أشهر	الرعاة والداعمين ومرتادي المعارض والمهرجانات	العلاقات العامة	إقامة معارض تعريفيه في المدارس والجهات الحكومية والقطاعات الأهلية من خلال عقود شراكة
تكريم الداعمين والمانحين تجاه دعمهم لزيادة العطاء للجمعية	السكرتارية - المالية - المشاريع-	✓				١٦٠٠٠ ريال	شهر	الداعمين والمؤسسات المتعاونة ومركز التنمية	العلاقات العامة	اقامة حفل سنوي لتكريم الداعمين والرعاة
نشر البرومو وعرضه في كافة وسائل التواصل	البحث والمساعدات- المالية-المدير			✓		٥٠٠٠ ريال	٣ أشهر	جميع افراد المجتمع	العلاقات العامة	تنفيذ برومو تعريفى بالجمعية

## الهدف الاستراتيجي ( العام ) : (٤) تنظيم العمل الداخلي للجمعية من خلال اللوائح والأنظمة والامتته

### الأهداف التفصيلية :

- ٤/١ : إعداد اللوائح التنظيمية الداخلية لكافة أعمال الجمعية.
- ٤/٢ : بناء برامج الكترونية لتنفيذ أعمال الجمعية إلكترونياً.
- ٤/٣ : أتمته كافة العمليات الداخلية والاستغناء عن المعاملات الورقية.
- ٤/٤ : إعداد دورات وورش عمل تستهدف التعريف بالأدلة والعمليات ونظامها لكافة موظفين الجمعية .
- ٤/٥ : إنشاء مركز معرفي يستهدف إعداد بنك معلومات لكافة البيانات و المعارف اللازمة للجمعية .

## الخطة التشغيلية لتحقيق الهدف الرابع

مؤشرات التنفيذ	الجهات المساندة	التنفيذ				الموازنة المالية التقديرية	مدة التنفيذ	المستهدف	المنفذ	المبادرة او البرنامج
		٤	٣	٢	١					
عن طريق انشاء البناء المؤسسي للجمعية لقياس مؤشرات الاداء لجميع الاقسام	المالية			✓	✓	٥٠٠٠٠ ريال	٤ اشهر	اقسام الجمعية	المدير التنفيذي	إعداد اللوائح التنظيمية الداخلية لكافة أعمال الجمعية.
ضبط الحضور والانصراف بشكل الي مساعدة الموظف لتقديم طلباته	المالية			✓		١٥٠٠٠ ريال	شهرين	اقسام الجمعية	المدير التنفيذي	بناء برامج الكترونية لتنفيذ اعمال الجمعية إلكترونياً.
تحويل كافة المعاملات والمراسلات الى نظام الكتروني وارشفة جميع المعاملات	الموارد البشرية - البحث	✓				١٠٠٠٠ ريال	شهرين	اقسام الجمعية	السكرتارية	أتمته كافة العمليات الداخلية والاستغناء عن المعاملات الورقية.
توضيح كل التعاميم والاليات الجديدة من الجهات المشرفة وطريقة تنفيذها	المجلس التنفيذي	✓	✓	✓	✓	١٥٠٠٠ ريال	طوال العام	جميع الموظفين	الموارد البشرية	اعداد دورات وورش عمل تستهدف التعريف بالأدلة والعمليات ونظامها لكافة موظفين الجمعية .
إنشاء مركز معرفي وبنك معلومات لكافة الأدلة والتعليمات واتاحته للجميع	السكرتارية			✓		١٠٠٠٠ ريال	٦ اشهر	جميع اقسام الجمعية	العلاقات العامة	انشاء مركز معرفي يستهدف اعداد بنك معلومات لكافة البيانات و المعارف اللازمة للجمعية .

## الهدف الاستراتيجي ( العام ) : (٥) تقديم مبادرات ومشاريع نوعية لخدمة الفئة المستهدفة وفق رؤية ٢٠٣٠.

### الأهداف التفصيلية :

- ٥/١ : دراسة كافة الأهداف والرؤى التي نصت عليها الرؤية وتختص بالجمعيات .
- ٥/٢ : إعداد مبادرات نوعية تستهدف تحقيق أهداف الرؤية .
- ٥/٣ : إعادة دراسة المشاريع الحالية وتقييم وضعها .
- ٥/٤ : اتخاذ الإجراء المناسب حيال كل مشروع وتطوير أدواته .
- ٥/٥ : إعداد مشاريع نوعية ومبادرات تخدم كافة الفئات التي تقدم لها الخدمة .
- ٥/٦ : إدراجها ضمن الخطة التشغيلية للجمعية .

## الخطة التشغيلية لتحقيق الهدف الخامس

مؤشرات التنفيذ	الجهات المساندة	التنفيذ				الموازنة المالية التقديرية	مدة التنفيذ	المستهدف	المنفذ	المبادرة أو البرنامج
		٤	٣	٢	١					
عن طريق إنشاء البناء المؤسسي للجمعية لقياس مؤشرات الأداء لجميع الأقسام	تنمية الموارد - المجلس التنفيذي			✓	✓	---	٦ أشهر	مستفيدين الجمعية	قسم البحث	إعداد مبادرات نوعيه تستهدف تحقيق أهداف الرؤية
وضع دراسة مكتملة لكافة المشاريع والمخرجات التي تحقق الرؤية .	تنمية الموارد-المجلس التنفيذي-المشاريع				✓	١٠٠٠٠ ريال	٣ أشهر	مستفيدين الجمعية	قسم البحث	إعادة دراسة المشاريع الحالية وتقييم وضعها
تنفيذ جميع المشاريع بشكل كامل	المجلس التنفيذي	✓				١٠٠٠٠ ريال	٦ أشهر	أقسام الجمعية	قسم البحث	اتخاذ الإجراء المناسب حيال كل مشروع وتطوير أدواته
إدراج هذه المشاريع ضمن برامج الجمعية .	المجلس التنفيذي	✓	✓	✓	✓	٢٠٠٠٠ ريال	طوال العام	خدمة المستفيدين	قسم البحث	إعداد مشاريع نوعية ومبادرات تخدم كافة الفئات التي تقدم لها الخدمة
مساعدة الأسر بتوفير مستلزمات غذائية لهم وتوزيع لحوم الأضاحي المبردة والكفارات لهم	المشاريع تنمية الموارد	✓	✓		✓	٨٠٠,٠٠٠ ريال	٩ أشهر	الأسر المستفيدة رجال ونساء فئة ( أ )	خدمات المستفيدين	الكفالة الأسرية ( أكفلي وأسرتي )
توفير حقائب مدرسيه ودراسة توفير الميرول المدرسي للبنات والتنسيق مع مدارس مختارة لتوزيع حقائب لهم	تنمية الموارد المشاريع		✓			١٠٠,٠٠٠ ريال	شهرين بداية كل عام دراسي	أبناء الأسر من ( رجال ونساء ) ( المرحلة الابتدائية والمتوسطة )	خدمات المستفيدين	الحقيبة المدرسية ( علمني واكسب أجري )
محاولة مساعدة الأسر في مواجهة برودة الجو بملابس واحذية وشالات وبطانية	تنمية الموارد المشاريع	✓				١٥٠,٠٠٠ ريال	شهرين	الأسر المستفيدة رجال ونساء فئة ( أ ) و ( ب )	خدمات المستفيدين	كسوة وبطانية الشتاء ( أدفئهم بصدقه )
إدخال الفرحة والسرور للأسر واطفال المستفيدين بملابس جديد	تنمية الموارد المشاريع			✓		٢٠٠,٠٠٠ ريال	شهرين	الأسر المستفيدة رجال ونساء فئة ( أ ) و ( ب )	خدمات المستفيدين	كسوة العيد ( فرحي بالعيد )
مساعدة الاسر في المواسم وسد احتياجاتهم	تنمية الموارد المشاريع	✓	✓	✓	✓	٧٠٠,٠٠٠ ريال	طوال العام	الأسر المستفيدة رجال ونساء فئة ( أ ) و ( ب )	خدمات المستفيدين	زكاة المال ( طهر مالك )
سداد إيجارات المتعثرين من المستفيدين	المؤسسات المانحة-	✓	✓	✓	✓	١٥٠,٠٠٠	طوال العام	الأسر المستفيدة	قسم البحث	تفريغ كربة



تنمية الموارد						رجال ونساء فئة ( أ )		
---------------	--	--	--	--	--	----------------------	--	--

## الهدف الاستراتيجي ( العام ) : (٦) التحول من الرعاية إلى التنمية

### الأهداف التفصيلية :

- ٦/١ : دراسة احتياج الأسر من التوظيف أو تقديم برامج نوعية .
- ٦/٢ : تقديم دورات تدريبية بالشراكات مع المعاهد المتخصصة لتأهيل أبناء وبنات الأسر المحتاجة.
- ٦/٣ : إعداد مشاريع نوعية تستهدف اكتفاء الأسر وتحولها إلى أسر تنموية .
- ٦/٤ : عقد شراكات مع القطاع الخاص لتوظيف أبناء وبنات الأسر .
- ٦/٥ : توعية الأسر بفضيلة العمل والتحول من أسرة معولة إلى أسرة مكتفية .
- ٦/٦ : إعداد دراسات نوعية تستهدف احتياج الأسر للتوظيف .
- ٦/٧ : إعداد خطة نوعية تستهدف عدد محدد من الأسر لتحويلها إلى التنمية.

## الخطة التشغيلية لتحقيق الهدف السادس

مؤشرات التنفيذ	الجهات المساندة	التنفيذ				الموازنة المالية التقديرية	مدة التنفيذ	المستهدف	المنفذ	المبادرة او البرنامج
		٤	٣	٢	١					
حصر كافة بيانات الأسر واحتياجها للتحويل للتنمية . حصر احتياج البرامج التدريبية لأبناء الأسر واحتياجها الوظيفي .	المشاريع-المالية				✓	٠	شهر	أبناء وبنات المستفيدين	قسم البحث	دراسة احتياج الأسر من التوظيف أو تقديم برامج نوعية
استهداف ١٠% سنوياً من عدد الأسر لاستهداف التحويل	المشاريع-المالية- المجلس التنفيذي	✓			✓	١٠٠,٠٠٠ ريال	٤ اشهر	أبناء وبنات المستفيدين	تنمية الموارد	تقديم دورات تدريبية بالشراكات مع المعاهد المتخصصة لتأهيل أبناء وبنات الأسر المحتاجة
مشروع تنموي يحول الجمعية من الدور الرعوي إلى تنموي مساعدة الأسر لزيادة مداخليها	العلاقات العامة- المالية	✓		✓		١٠,٠٠٠ ريال	٦ اشهر	فئة من أبناء وبنات المستفيدين	تنمية الموارد	عقد شراكات مع القطاع الخاص لتوظيف أبناء وبنات الأسر
تأهيل وتدريب ابناء الاسر لمساعدتهم في الحصول على وظائف	المدير-العلاقات- المالية-خدمة المستفيدين				✓	٢,٠٠٠ ريال	٣ أشهر	مشاريع نوعية	تنمية الموارد	دراسة المشروع التنموي لتدريب أبناء المستفيدين
التحول من رعويه الى تنموية	تنمية الموارد العلاقات العامة	✓	✓		✓	٢٠٠,٠٠٠ ريال	٤ أشهر	أبناء الأسر المستفيدة رجال ونساء ( أ - ب ) ما بين ٢٠ - ٣٥ سنة	خدمات المستفيدين	التدريب التنموي (علمهم ليسدوا حاجتهم)

## الهدف الاستراتيجي ( العام ) : (٧) تنفيذ عقود شراكة مجتمعية تعود بالنفع على الجمعية ومنسوبيها

### الأهداف التفصيلية :

- ١/٧: إعداد دراسة حول الشراكات التي يمكن أن تعود على الجمعية بالنفع .
- ٢/٧: إعداد قائمة بالجهات الحكومية او القطاع الخاص التي يمكن أن تنفذ معها عقود الشراكة .
- ٣/٧: إعداد وثيقة الشراكة التي تمكن الجمعية من الاستفادة من العقد .
- ٤/٧: المشاركة في برامج نوعية تستهدف تفعيل الشراكات مع كافة القطاعات .
- ٥/٧: توسيع عقود شراكات تنمية لنفع الأسر ومنسوبي الجمعية .
- ٦/٧: وضع خطة لتنفيذ الشراكات ومتابعة منجزاتها .

## الخطة التشغيلية لتحقيق الهدف السابع

مؤشرات التنفيذ	الجهات المساندة	التنفيذ				الموازنة المالية التقديرية	مدة التنفيذ	المستهدف	المنفذ	المبادرة أو البرنامج
		٤	٣	٢	١					
حصر احتياجات الجمعية في عقود الشراكات والجهات .	المجلس التنفيذي				✓	٥٠٠٠ ريال	٣ اشهر	جميع أقسام الجمعية - الأسر المستفيدة	تنمية الموارد	إعداد دراسة حول الشراكات التي يمكن أن تعود على الجمعية بالنفع
إعداد مسودات عقود الشراكة وفق الجهات والعوائد للشراكة .	العلاقات العامة	✓			✓	---	٤ اشهر	جميع أقسام الجمعية - الأسر المستفيدة	تنمية الموارد	إعداد قائمة بالجهات الحكومية أو القطاع الخاص التي يمكن أن تنفذ معها عقود الشراكة
استهداف ٤ شراكات سنوية ذات عائد معنوي أو مادي للجمعية .	العلاقات العامة - المالية	✓			✓	٢٠٠٠٠ ريال	٦ اشهر	جميع أقسام الجمعية - الأسر المستفيدة	العلاقات العامة والإعلام	المشاركة في برامج نوعية تستهدف تفعيل الشراكات مع كافة القطاعات
زيادة مداخيل الجمعية المالية لرفع كفاءتها التشغيلية	المجلس التنفيذي	✓	✓	✓	✓	١٠٠٠٠ ريال	طوال العام	جميع أقسام الجمعية - الأسر المستفيدة	تنمية الموارد	عقد شراكات تنموية لنفع الأسر ومنسوبي الجمعية
قياس الأثر للشراكات وفق مؤشرات محددة	العلاقات العامة				✓	----	٤ أشهر	جميع أقسام الجمعية	المجلس التنفيذي	وضع خطة لتنفيذ الشراكات ومتابعة منجزاتها
سقيا مراجعي الدوائر والمستشفيات والمصلين بالمساجد	تنمية الموارد المشاريع	✓	✓	✓	✓	١٥٠,٠٠٠ ريال	طوال العام	أبناء السبيل في المساجد والمواقيت ومحطة النقل الجماعي والمطار	خدمات المستفيدين	ماء السبيل